

# **AUTORIZZAZIONE INTEGRATA AMBIENTALE D.Lgs. 152/06 e ss.mm.ii. TITOLO III bis**

IPPC 6.6 lettera a) Allevamento intensivo di pollame con più di 40.000 posti Allegato VIII alla Parte Seconda del D.Lgs. n. 152/2006

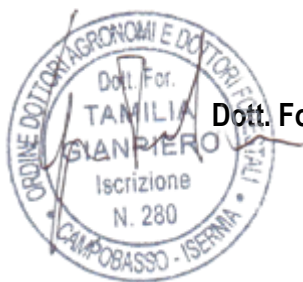
## **Azienda Agricola di Tavone Raffaella**

Installazione ubicata in località Centomani, in agro del Comune di Macchiagodena (IS)

### **ALLEGATO B22**

- Planimetria dello stabilimento con individuazione delle aree per lo stoccaggio di materie e rifiuti, su base catastale ed ortofotografica.

Campobasso, lì Dicembre 2024



Il Tecnico

**Dott. For. Gianpiero Tamilia**

## **STUDIO TECNICO AMBIENTALE AGRO-FORESTALE**

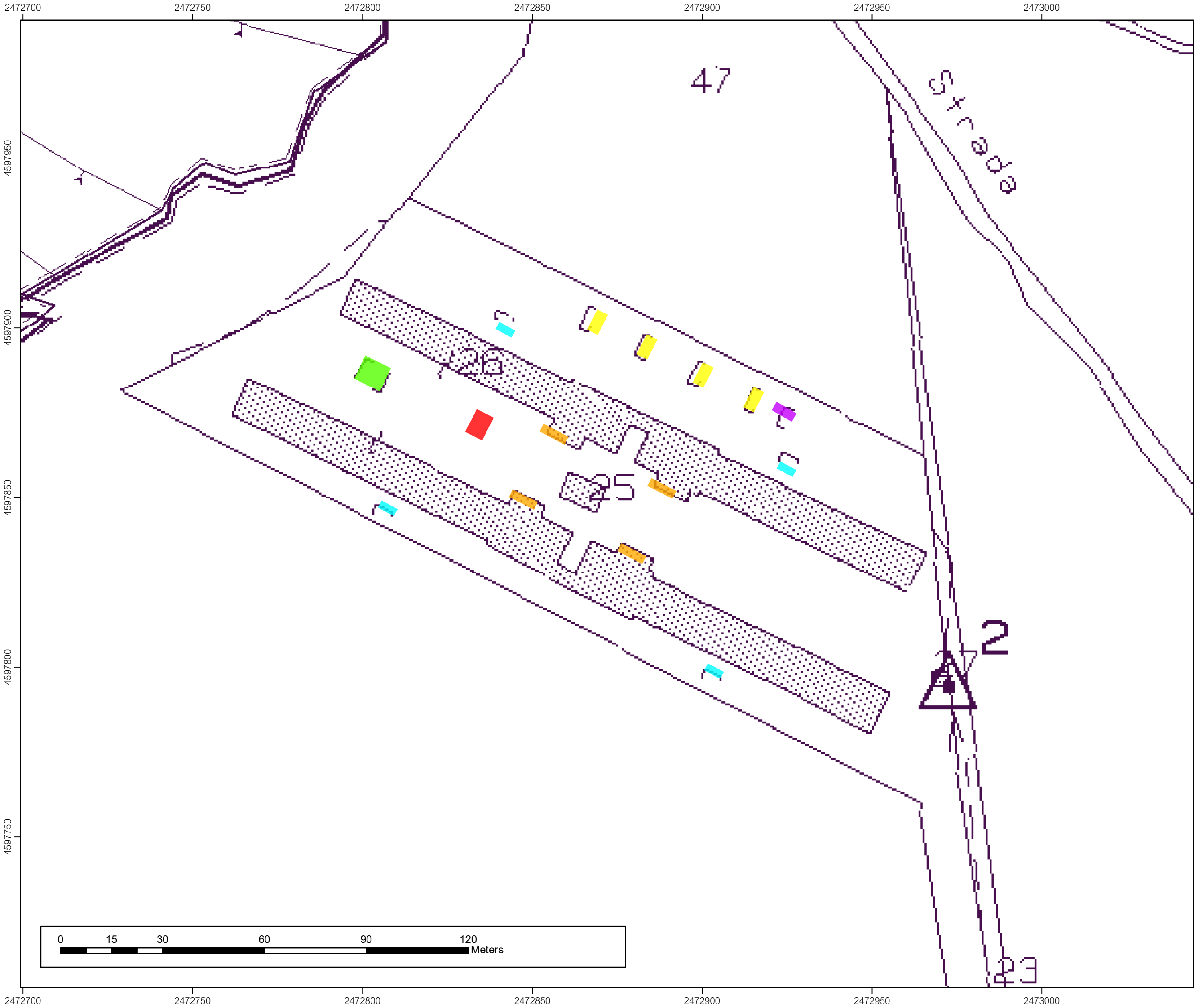
**Dott. For. Gianpiero Tamilia**

Via Piave, 1/A – 86100 Campobasso

Contatti: 339.2107130

[gianpiero.tamilia@libero.it](mailto:gianpiero.tamilia@libero.it) - [g.tamilia@conafpec.it](mailto:g.tamilia@conafpec.it)

C.F. TML GPR 79 P01 B519 R - P.IVA 016.602.607.02



AUTORIZZAZIONE INTEGRATA  
AMBIENTALE  
D.Lgs. 152/06 e ss.mm.ii.  
TITOLO III bis

IPPC 6.6 lettera a)  
Allevamento intensivo di pollame  
con più di 40.000 posti  
*Allegato VIII alla Parte Seconda del  
D.Lgs. n. 152/2006*

Azienda Agricola  
di Tavone Raffaella

Comune di Macchiagodena  
*Provincia di Isernia*

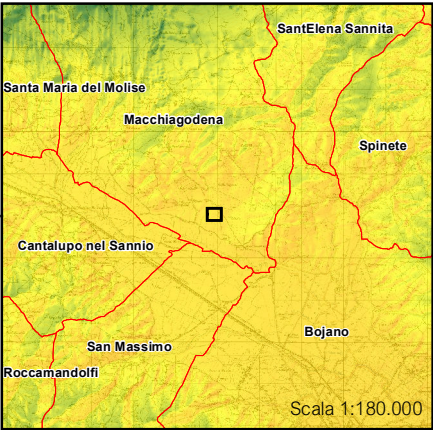


All. B22  
Planimetria dello stabilimento con individuazione  
delle aree per lo stoccaggio di materie e rifiuti

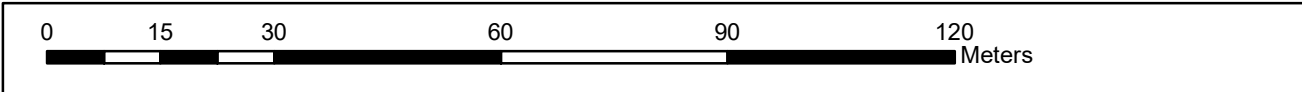
- Legenda
- Area stoccaggio materie e rifiuti**
- Bombolone GAS
  - Cella frigo carcasce
  - Gruppi elettrogeni - stoccaggio materiali d'uso
  - SILOS
  - Serbatoio acqua
  - Vasca raccolta reflui



Scala 1:1.000



Sistema di coordinate piane in Gauss-Boaga  
EPSG 3004: Monte Mario Italy, zone 2







AUTORIZZAZIONE INTEGRATA  
AMBIENTALE  
D.Lgs. 152/06 e ss.mm.ii.  
TITOLO III bis

IPPC 6.6 lettera a)  
Allevamento intensivo di pollame  
con più di 40.000 posti  
*Allegato VIII alla Parte Seconda del  
D.Lgs. n. 152/2006*

Azienda Agricola  
di Tavone Raffaella

Comune di Macchiagodena  
*Provincia di Isernia*



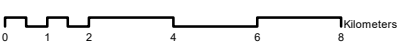
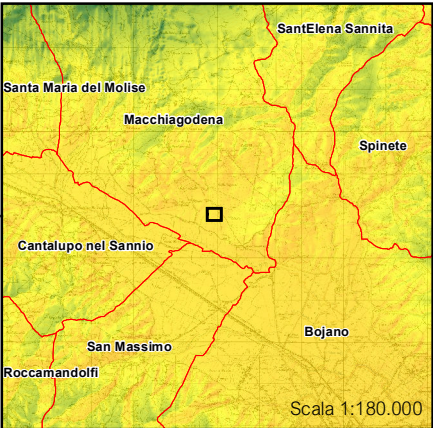
Al. B22  
Planimetria dello stabilimento con individuazione  
delle aree per lo stoccaggio di materie e rifiuti

Legenda

- Area stoccaggio materie e rifiuti**
- Bombolone GAS
  - Cella frigo carcasse
  - Gruppi elettrogeni - stoccaggio materiali d'uso
  - SILOS
  - Serbatoio acqua
  - Vasca raccolta reflui



Scala 1:1.000



Sistema di coordinate piane in Gauss-Boaga  
EPSG 3004: Monte Mario Italy, zone 2